

SEZNAM FOTOGRAFIÍ

Foto 1	Vstupní pavilon na severní straně objektu	3
Foto 2	Konzola obvodového pláště – zatékání z pláště, degradace omítky a výztuže	3
Foto 3	Poruchy v okolí dilatační spáry - modulová osa „7“ – „8“	3
Foto 4	Narušení přístavku strojovny – jižní fasáda, nespolehlivé založení.....	4
Foto 5	Koroze výztuže a degradace omítky konzoly	4
Foto 6	Narušený roh objektu „G19“	5
Foto 7	Architektonický prvek suterénního obvodového pláště – nadpraží železobetonové, pata a sloupky jsou zděné (ověřeno průvrty).....	5
Foto 8	Situace v okolí krčku mezi pavilonem D a jeho vstupním objektem – novostavba plošiny ze které se vstupuje do tubusu lávek propojujících jednotlivé výstavní plochy	6
Foto 9	Vlhkost suterénu přístavku – v okolí sprchových koutů	6
Foto 10	Poruchy zdiva mezi místností č. 45 a kolektorem – stavení úpravy při výměně eskalátoru .	6
Foto 11	Vlhkost suterénu přístavku – v okolí prostupů technologie - kondenzace.....	7
Foto 12	Podepření stropní konstrukce – souvislost s výměnou eskalátoru	7
Foto 13	Prostor tiskárny – oblast budoucí vestavby výtahu – vzhledem k technologii nájemce nebylo možné provést podrobný průzkum stropní konstrukce	7
Foto 14	Vlhkost suterénu části kuchyně – v okolí prostupů technologie - kondenzace.....	8
Foto 15	Narušené obvodové zdivo v místnosti č. 47 – sedání vnějšího rohu v modulu „G19“	8
Foto 16	Hlavní sloup je krytí omítkou vyztuženou síťovinou tl. 90 mm.....	8
Foto 17	Sonda do hlavního sloupu nesoucího střechu – sloup ze silnostěnných ocelových plechů...	9
Foto 18	Sonda do stropní konstrukce galerie – ocelová konstrukce + PZD desky.....	9
Foto 19	Uložení OK průvlaků galerie je provedeno také na konzolu hlavního sloupu střechy	9
Foto 20	Nosná konstrukce galerie – válcované nosníky, zavětrování.....	10
Foto 21	Vyztužení PZD nosníků podlahy galerie	10
Foto 22	Sonda do podlahy 1. NP v místě nad přístavkem	10
Foto 23	Sonda k výztuži stropní konstrukce nad 1. PP.....	11
Foto 24	Sonda ke skladbě stropní konstrukce nad tiskárnou (bývalá restaurace) – vzhledem k technologii pod stropem nebylo možné realizovat průvrt.....	11
Foto 25	Sonda stropu nad 1. NP – kancelářský vestavek.....	11
Foto 26	Ocelová konstrukce kancelářského přístavku – strop nad 1. NP	12
Foto 27	Přípoj stropnice a průvlaku stropní konstrukce 1. NP – kancelářský přístavek	12
Foto 28	Sonda k výztuži sloupů 1. PP – test karbonatce – hl. max. 10mm	12
Foto 29	Sonda k výztuži – nalezeny druhy výztuží 10335 (J), 10425 (V), 10338 (T)	13
Foto 30	VZT potrubí vstupující s kolektoru pod výstavní plochou směrem do vstupního objektu pavilonu severním směrem	13
Foto 31	Sonda k výztuži přestrojení kolektorů pod výstavní plochou	13
Foto 32	Uchycení obvodového sloupku ke kvyne stojce střechy – 4xM10	14
Foto 33	Kyvná stojka zabezpečující sloupek obvodového pláště ve vodorovném směru	14
Foto 34	Koroze paty obvodového sloupku.....	14
Foto 35	Koroze paty sloupku	15
Foto 36	Detail koroze – spodní pata sloupku zaplněna korozními zplodinami dutého průřezu	15
Foto 37	Koroze obvodového sloupku + oplechování	15
Foto 38	Detail spodního styčníku	16
Foto 39	Původní skladba střešního pláště – izolační desky JRD Nemšová	16
Foto 40	Sonda do dodatečného zateplení střešního pláště.....	16
Foto 41	Pohled na prostorovou příhradovou konstrukci hlavní střechy.....	17
Foto 42	Pohled na střešní konstrukci vedlejšího vstupního objektu – prostorová příhradovina vynášena 2 ks ocelových sloupků.....	17
Foto 43	Rampa – cca před 2 roky rekonstrukce povrchu.....	18
Foto 44	Podezdívka rampy – sedání základu, zdivo nesouvisí se statikou rampy – rapa samostatně vynášena pilíři cca v ose rampy	18
Foto 45	Koroze spodní výztuže rampy.....	18

<i>Foto 46</i>	<i>Spodní povrch rampy – mapy po pronikání vlhkosti s povrchu rampy</i>	19
<i>Foto 47</i>	<i>Koroze výztuže rampy</i>	19
<i>Foto 48</i>	<i>Venkovní schodiště</i>	19
<i>Foto 49</i>	<i>Stav nosných šikmých železobetonových nosníků schodiště – značná koroze</i>	20
<i>Foto 50</i>	<i>Stav opěry venkovního schodiště</i>	20
<i>Foto 51</i>	<i>Nosník venkovního schodiště</i>	20
<i>Foto 52</i>	<i>Stav spodního povrchu nájezdu na výstavní plochu – odpadání krycí vrstvy, koroze výztuže</i>	21
<i>Foto 53</i>	<i>Stav spodní hrany nájezdu</i>	21
<i>Foto 54</i>	<i>Koroze výztuže nájezdu</i>	21
<i>Foto 55</i>	<i>Obslužná lávka kolem pavilonu</i>	22
<i>Foto 56</i>	<i>Koroze krajní výztuže obslužné lávky</i>	22
<i>Foto 57</i>	<i>Sonda do stropní konstrukce 1. NP – kancelářský přístavek</i>	22
<i>Foto 58</i>	<i>Sonda do podlahy nad tiskárnou</i>	23
<i>Foto 59</i>	<i>Skladba sondy z podlahy nad tiskárnou</i>	23
<i>Foto 60</i>	<i>Měření karbonatace na vývrtech sloupů – zjištěná hloubka 5 – 10 mm</i>	23

Exteriéry, interiéry



Foto 1 Vstupní pavilon na severní straně objektu



Foto 2 Konzola obvodového pláště – zatékání z pláště, degradace omítky a výztuže



Foto 3 Poruchy v okolí dilatační spáry - modulová osa „7“ – „8“



Foto 4 Narušení přístavku strojovny – jižní fasáda, nespolehlivé založení



Foto 5 Koroze výztuže a degradace omítky konzoly



Foto 6 Narušený roh objektu „G19“



Foto 7 Architektonický prvek suterénního obvodového pláště – nadpraží železobetonové, pata a sloupky jsou zděné (ověřeno průvrty)



Foto 8 Situace v okolí krčku mezi pavilonem D a jeho vstupním objektem – novostavba plošiny ze které se vstupuje do tubusu lávek propojujících jednotlivé výstavní plochy

Pasport poruch interiérů



Foto 9 Vlhkost suterénu přístavku – v okolí sprchových koutů



Foto 10 Poruchy zdiva mezi místností č. 45 a kolektorem – stavení úpravy při výměně eskalátoru



Foto 11 Vlhkost suterénu přístavku – v okolí prostupů technologie - kondenzace



Foto 12 Podepření stropní konstrukce – souvislost s výměnou eskalátoru



Foto 13 Prostor tiskárny – oblast budoucí vestavby výtahu – vzhledem k technologii nájemce nebylo možné provést podrobný průzkum stropní konstrukce



Foto 14 Vlhkost suterénu části kuchyně – v okolí prostupů technologie - kondenzace



Foto 15 Narušené obvodové zdivo v místnosti č. 47 – sedání vnějšího rohu v modulu „G19“

Průzkum stropů



Foto 16 Hlavní sloup je krytí omítkou vyztuženou síťovinou tl. 90 mm



Foto 17 Sonda do hlavního sloupu nesoucího střechnu – sloup ze silnostěnných ocelových plechů



Foto 18 Sonda do stropní konstrukce galerie – ocelová konstrukce + PZD desky



Foto 19 Uložení OK průvlaků galerie je provedeno také na konzolu hlavního sloupu střechny



Foto 20 Nosná konstrukce galerie – válcované nosníky, zavětrování



Foto 21 Vyztužení PZD nosníků podlahy galerie



Foto 22 Sonda do podlahy 1. NP v místě nad přístavkem



Foto 23 Sonda k výztuži stropní konstrukce nad 1. PP

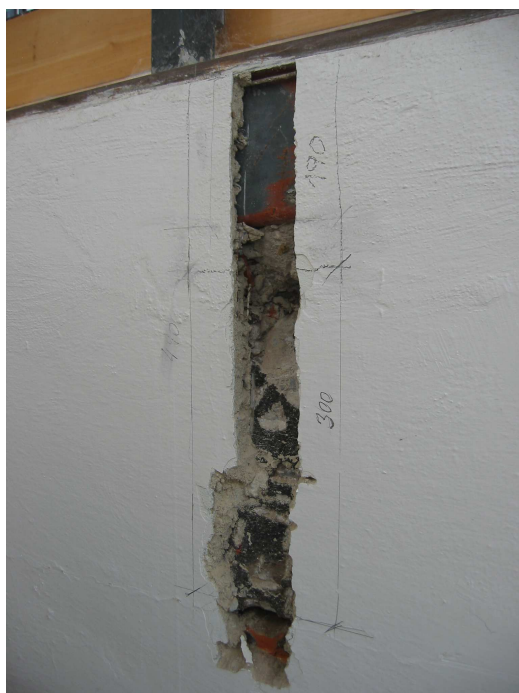


Foto 24 Sonda ke skladbě stropní konstrukce nad tiskárnou (bývalá restaurace) – vzhledem k technologii pod stropem nebylo možné realizovat průvrt



Foto 25 Sonda stropu nad 1. NP – kancelářský vestavek



Foto 26 Ocelová konstrukce kancelářského přístavku – strop nad 1. NP



Foto 27 Připoj stropnice a průvlaku stropní konstrukce 1. NP – kancelářský přístavek



Foto 28 Sonda k výztuži sloupů 1. PP – test karbonatce – hl. max. 10mm

Kolektory



Foto 29 Sonda k výztuži – nalezeny druhy výztuží 10335 (J), 10425 (V), 10338 (T)



Foto 30 VZT potrubí vstupující s kolektoru pod výstavní plochou směrem do vstupního objektu pavilonu severním směrem



Foto 31 Sonda k výztuži přestrojení kolektorů pod výstavní plochou

Fasádní sloupky



Foto 32 Uchycení obvodového sloupku ke kyvné stojce střechy – 4xM10



Foto 33 Kyvná stojka zabezpečující sloupek obvodového pláště ve vodorovném směru

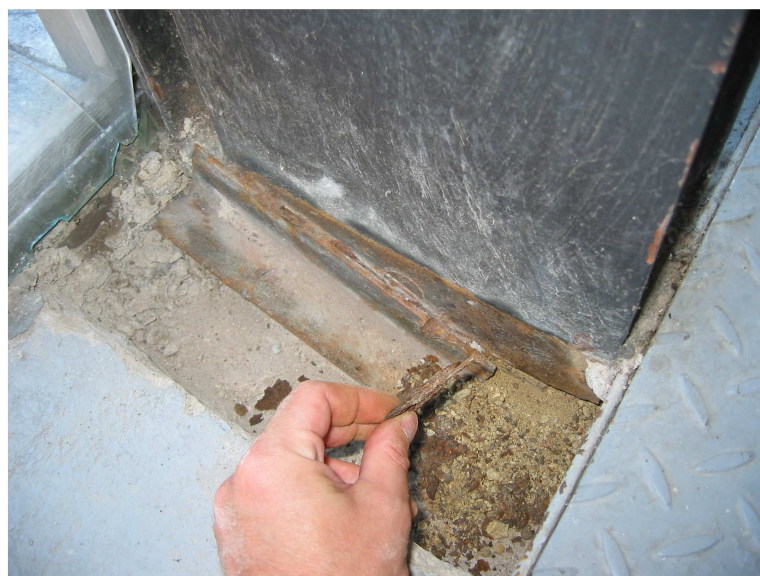


Foto 34 Koroze paty obvodového sloupku



Foto 35 Koroze paty sloupku



Foto 36 Detail koroze – spodní pata sloupku zaplněna korozními zplodinami dutého průřezu

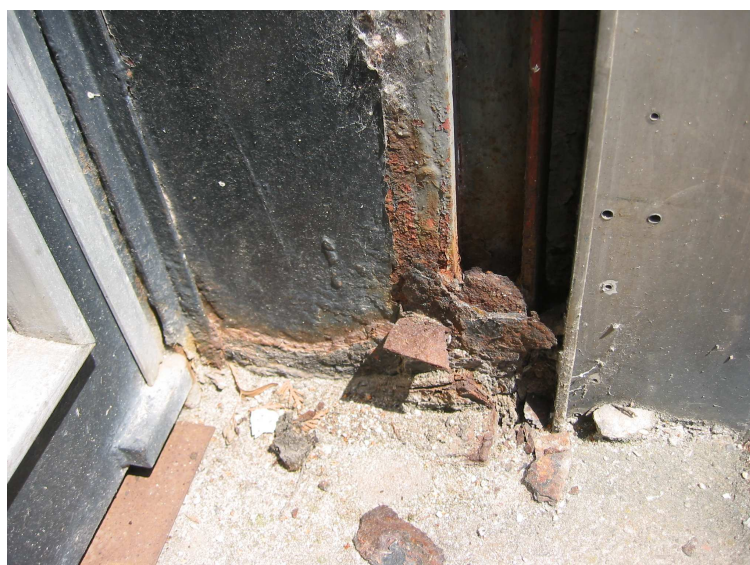


Foto 37 Koroze obvodového sloupku + oplechování

Střešní konstrukce



Foto 38 Detail spodního styčnicku



Foto 39 Původní skladba střešního pláště – izolační desky JRD Nemšová



Foto 40 Sonda do dodatečného zateplení střešního pláště



Foto 41 Pohled na prostorovou příhradovou konstrukci hlavní střechy



Foto 42 Pohled na střešní konstrukci vedlejšího vstupního objektu – prostorová příhradovina vynášená 2 ks ocelových sloupků

Externí konstrukce



Foto 43 Rampa – cca před 2 roky rekonstrukce povrchu



Foto 44 Podezdívka rampy – sedání základu, zdivo nesouvisí se statikou rampy – rapa samostatně vynášena pilíři cca v ose rampy



Foto 45 Koroze spodní výztuže rampy



Foto 46 Spodní povrch rampy – mapy po pronikání vlhkosti s povrchu rampy



Foto 47 Koroze výztuže rampy



Foto 48 Venkovní schodiště



Foto 49 Stav nosných šikmých železobetonových nosníků schodiště – značná koroze



Foto 50 Stav opěry venkovního schodiště



Foto 51 Nosník venkovního schodiště



Foto 52 Stav spodního povrchu nájezdu na výstavní plochu – odpadání krycí vrstvy, koroze výztuže



Foto 53 Stav spodní hrany nájezdu



Foto 54 Koroze výztuže nájezdu



Foto 55 Obslužná lávka kolem pavilonu



Foto 56 Koroze krajní výztuže obslužné lávky

Vzorky



Foto 57 Sonda do stropní konstrukce 1. NP – kancelářský přístavek

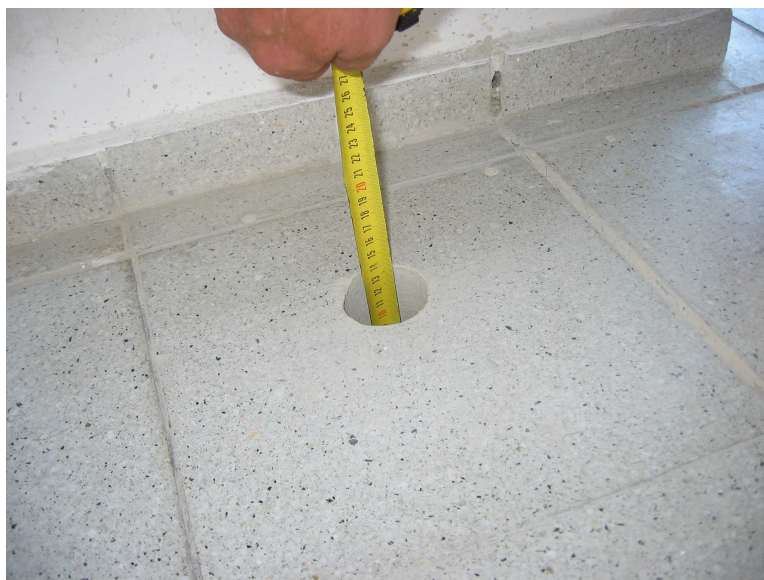


Foto 58 Sonda do podlahy nad tiskárnou



Foto 59 Skladba sondy z podlahy nad tiskárnou



Foto 60 Měření karbonatace na vývrtech sloupů – zjištěná hloubka 5 – 10 mm